

特別講演1:2月5日(土) 16:30~17:30・第1会場(第2ホール)

演者:山本 信夫(公益社団法人 日本薬剤師会 会長)

特別講演2:2月6日(日) 11:10~12:10・第1会場(第2ホール)

演者:木平 健治(一般社団法人 日本病院薬剤師会 会長)

教育講演1:2月5日(土) 15:20~16:20・第1会場(第2ホール)

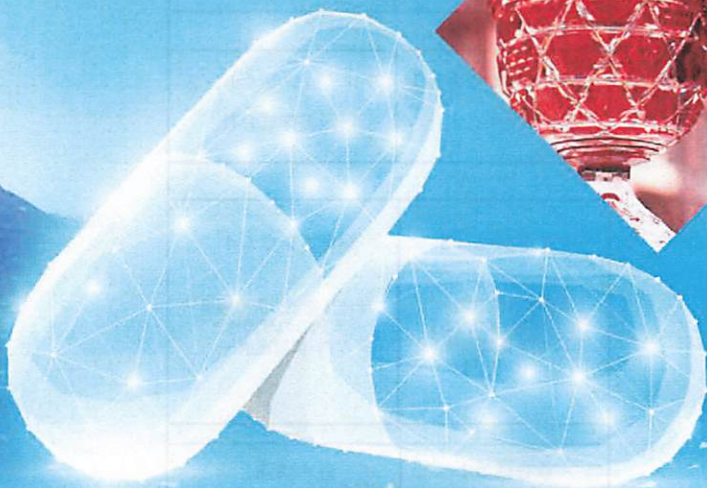
演者:佐々木 茂貴(公益社団法人 日本薬学会 会頭
長崎国際大学 薬学部 薬学科 ゲノム標的創薬学分野 教授)

教育講演2:2月5日(土) 15:20~16:20・第2会場(市民ホール)

演者:安川 孝志(独立行政法人 医薬品医療機器総合機構(PMDA)
審査マネジメント部 部長)



つなげよう薬剤師の力
～磨く専門、ひろがる連携～



The 12th Pharmaceutical Care Symposium, Kyushu-Yamaguchi Pharmaceutical Society

第12回 九州山口薬学会

ファーマシューティカルケア

シンポジウム *in Kagoshima*

2022年 2月 5日[土]・6日[日]

会場

川商ホール(鹿児島市民文化ホール)

鹿児島市与次郎 2-3-1

大会長・
実行委員長

武田 泰生

鹿児島大学病院 教授 薬剤部長



公式ホームページはこちらから ↑

【事務局】鹿児島大学病院 薬剤部 〒890-8520 鹿児島市桜ヶ丘 8-35-1
【運営事務局】株式会社コングレ九州支社 〒810-0001 福岡市中央区天神 1-9-17-11F
TEL 092-716-7116 FAX 092-716-7143 E-mail pcs2022@congre.co.jp
©K.P.V.B

<http://www.congre.co.jp/pcs2022/>

日程表

2022年2月5日土曜日

	第1会場 (第2ホール)	第2会場 (市民ホール)	機器展示会場 (第2ホールロビー)
8:30	受付		
9:15	開会式		
9:30	シンポジウム1 地域における安心安全な がん薬物療法 普及への取り組み	シンポジウム2 大きな変革期にある 医療情報に薬剤師は どう関わっていくべきか	企業展示
11:30			
11:50	ランチョンセミナー1 第一三共株式会社	ランチョンセミナー2 日医工株式会社	
12:50			
13:10	シンポジウム3 薬剤師が取り組む 感染制御/ICT/AST 活動と医療連携 ～それぞれの立場から～	シンポジウム4 精神科領域の医療連携 ～薬剤師の専門性と 院内・機関連携～	
15:10	教育講演1 演者：佐々木 茂貴先生 公益社団法人日本薬学会 会頭 / 長崎国際大学 薬学部 薬学科 ゲノム標的創薬学分野 教授	教育講演2 演者：安川 孝志先生 独立行政法人医薬品医療機器総合機構 (PMDA) 審査マネジメント部 部長	
16:20	特別講演1 演者：山本 信夫先生 公益社団法人日本薬剤師会 会長		
16:30			
17:30			
18:30	懇親会		

2022年2月6日日曜日

	第1会場 (第2ホール)	第2会場 (市民ホール)	機器展示会場 (第2ホールロビー)	
	受付			
9:00	シンポジウム5 薬局における機能分化や 連携に必要な学術性や 資質について考える	シンポジウム6 心不全患者に対する チーム医療 ～心不全パンデミックに 備えるために～	企業展示	
11:00	特別講演2 演者：木平 健治先生 一般社団法人日本病院薬剤師会 会長			
12:10				
12:30	ランチョンセミナー3 ヴィアトリス製薬株式会社	ランチョンセミナー4 中外製薬株式会社		
13:30				
13:40	シンポジウム7 腎機能評価と薬物療法 ～医薬品適正使用と 継続的な患者サポート におけるポイント～	シンポジウム8 妊娠・授乳時の 薬物療法を考える		
15:40	閉会式			
15:50				

2021年12月8日より事前参加登録を開始いたします。

多くの先生方のご登録をお待ちいたしております。

事前登録サイト：<http://www.congre.co.jp/pcs2022/html/sanka-toroku/>

